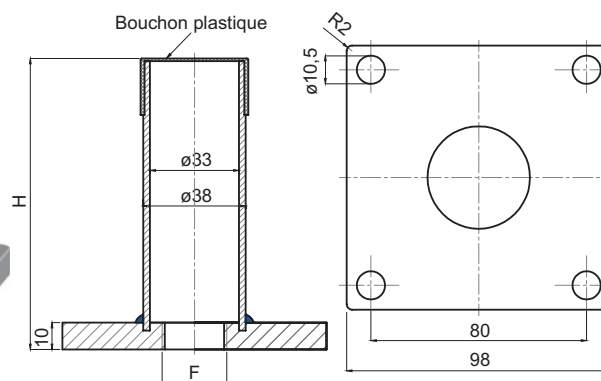
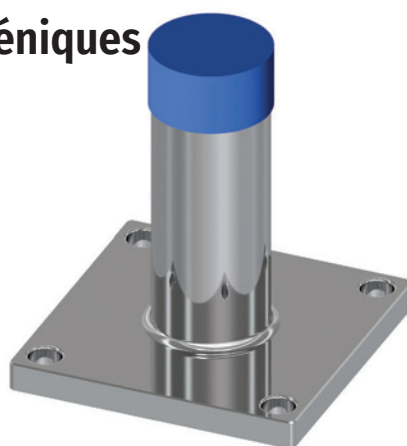






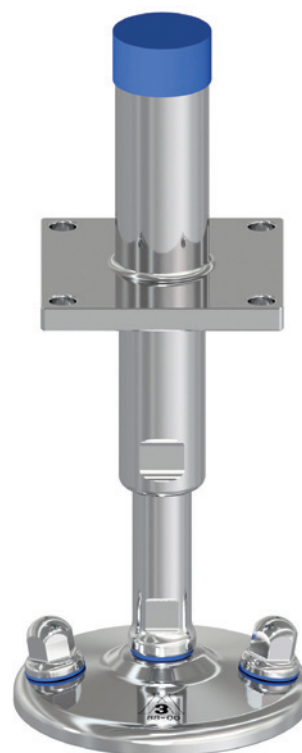
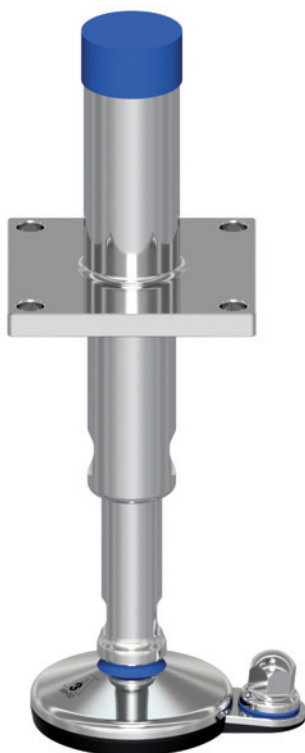
## Accessoires hygiéniques

Platines de fixation  
Inox



CODE	DÉSIGNATION	DIMENSIONS	
		M	H
Standard			
MA-PST2485	Platine 98 x 98 x 10 + 4 trous Ø 10,5	M24	85
MA-PST24110	Platine 98 x 98 x 10 + 4 trous Ø 10,5	M24	110
MA-PST3085	Platine 98 x 98 x 10 + 4 trous Ø 10,5	M30	85
MA-PST30110	Platine 98 x 98 x 10 + 4 trous Ø 10,5	M30	110

### Exemples



### matière

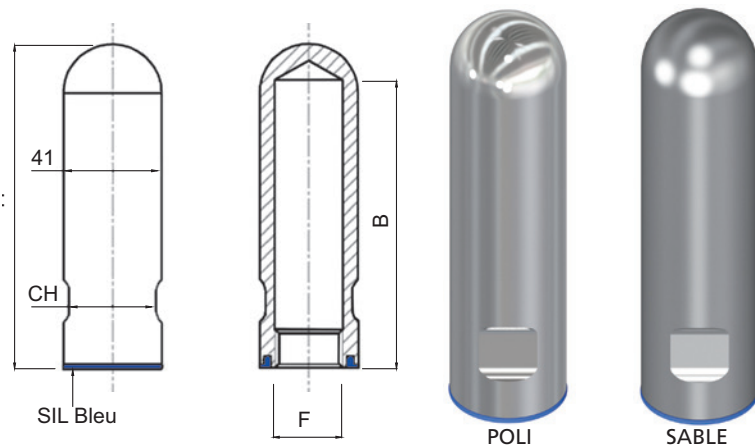
Inox AISI 304, embout de tube PEBD bleu ou blanc.

### note

Platine de fixation pour pieds 3-A. Fixation par vis (non fournies) ou par soudage (dans ce cas la platine doit être fournie sans perçage). Sur demande : pas fin, dimensions spéciales, sans perçage.

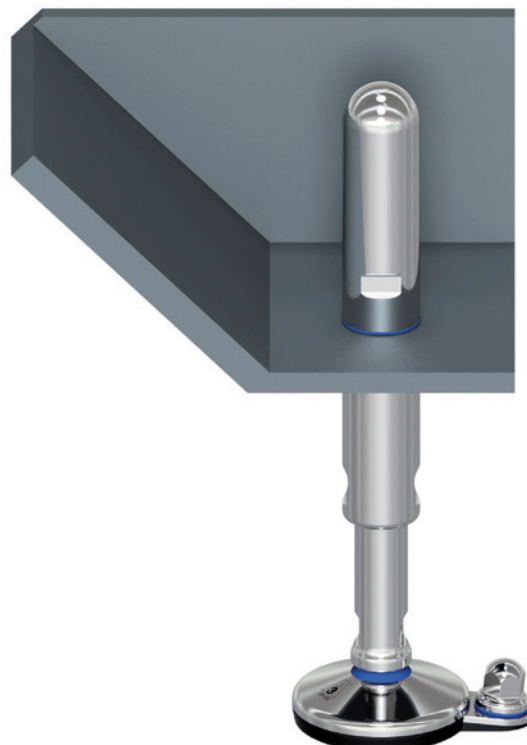
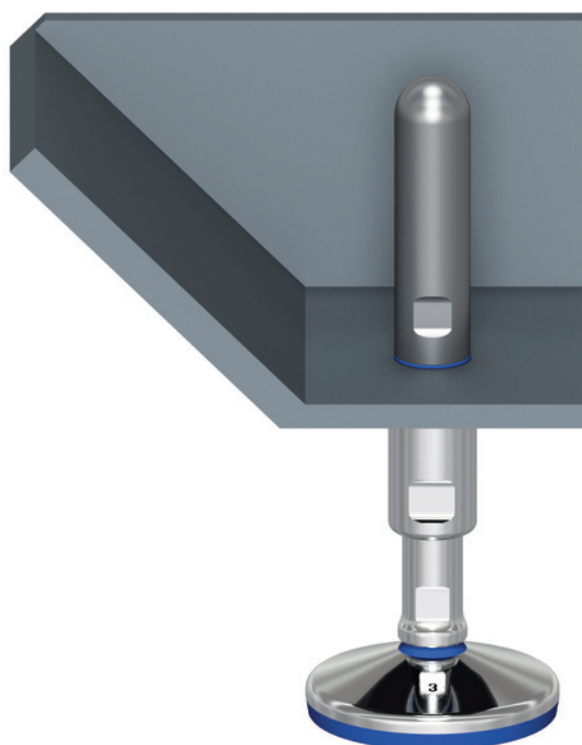
## Accessoires hygiéniques

Protecteurs étanches  
Inox



CODE		DIMENSIONS				
INOX POLI	INOX SABLE	M	B	D	H	CH
MA-BO-M12L/3A	MA-BO-M12S/3A	M12	102	24	112	20
MA-BO-M16L/3A	MA-BO-M16S/3A	M16	102	24	112	20
MA-BO-M20L/3A	MA-BO-M20S/3A	M20	102	30	115	26
MA-BO-M24L/3A	MA-BO-M24S/3A	M24	102	35	115	30
MA-BO-M30L/3A	MA-BO-M30S/3A	M30	102	42	118	36

## Exemples



matière

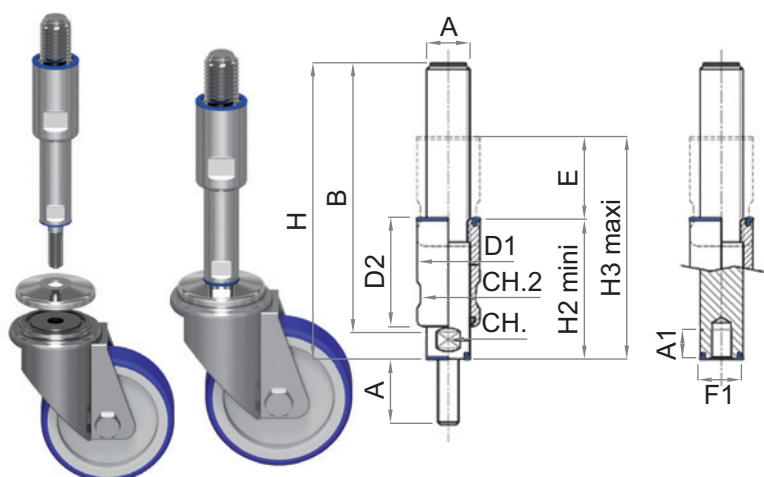
Inox AISI 304. Joint silicone bleu.

note

Sur demande : Inox AISI 316, pas fin, joint NBR noir.

## Accessoires hygiéniques

Supports pour roulettes  
Inox



CODE		E course de réglage	DIMENSIONS											
Version male	Version femelle		M	A	B	CH	F1	A1	D1	D2	CH2	H2	H3	H
MA-SUP16150M/TC	MA-SUP16150F/TC	45	M16	37	150	20	M12	15	24	60	20	85	130	169
MA-SUP16200M/TC	MA-SUP16200F/TC	70	M16	37	200	20	M12	15	24	85	20	110	180	219
MA-SUP20150M/TC	MA-SUP20150F/TC	45	M20	37	150	20	M12	15	30	60	26	85	130	169
MA-SUP20200M/TC	MA-SUP20200F/TC	70	M20	37	200	20	M12	15	30	85	26	110	180	219
MA-SUP24150M/TC	MA-SUP24150F/TC	45	M24	37	150	20	M12	15	35	60	30	85	130	169
MA-SUP24200M/TC	MA-SUP24200F/TC	70	M24	37	200	20	M12	15	35	85	30	110	180	219

### matière

Inox AISI 304. Joint silicone bleu.

### note

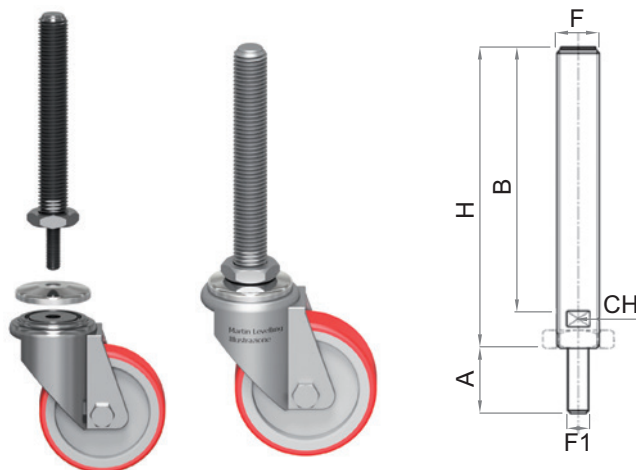
Les roulettes ne sont pas fournies.  
Sur demande joint en caoutchouc NBR  
FDA noir.

### options

- ROUNDSUPD60  
Rondelle inox pour liaison D60  
- ROUNDSUPD80  
Rondelle inox pour liaison D80.

## Accessoires hygiéniques

Supports pour roulettes  
Inox



CODE	DIMENSIONS					
	M	A	B	CH	F1	H
MA-SUP16150M/BF	M16	37	150	13	M12	171
MA-SUP16200M/BF	M16	37	200	13	M12	221
MA-SUP20150M/BF	M20	37	150	17	M12	172
MA-SUP20200M/BF	M20	37	200	17	M12	222
MA-SUP24150M/BF	M24	37	150	20	M12	172
MA-SUP24200M/BF	M24	37	200	20	M12	222

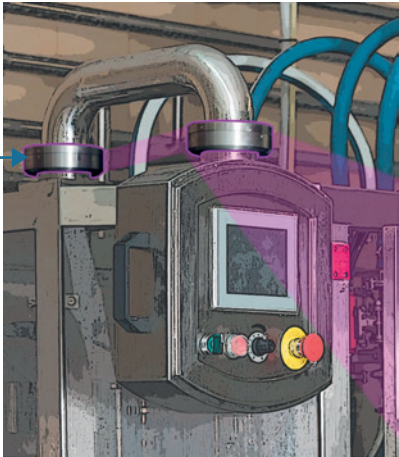
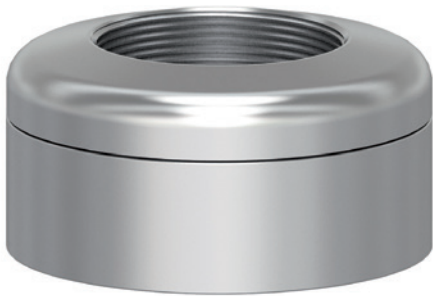
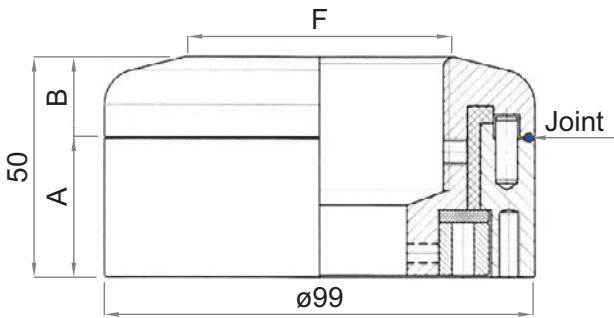
### matière

Tige en inox AISI 304. Joint silicone bleu.

### note

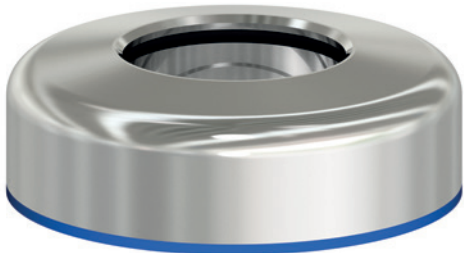
Les roulettes ne sont pas fournies.  
Sur demande joint caoutchouc NBR FDA noir.

Accessoires hygiéniques



CODE	DIMENSIONS			
Standard	F	D	H1	H2
MA-60200/G2	GAS 2"	99	52,50	50
MA-60200/D48	48,3	99	52,50	50
MA-6000/D60	60,3	99	52,50	50

Support rotatif de bras  
Inox



CODE	DIMENSIONS			
Standard	F	D	H1	H2
MA-60300/FIX/G2	GAS 2"	99	32,5	30
MA-60300/FIX/D48	48,3	99	32,50	30
MA-60300/FIX/D60	60,3	99	32,50	30

Support fixe de bras  
Inox

matière

Inox AISI 304. Joint EPDM bleu.

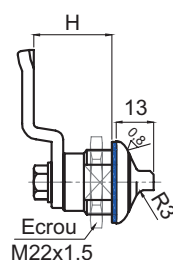
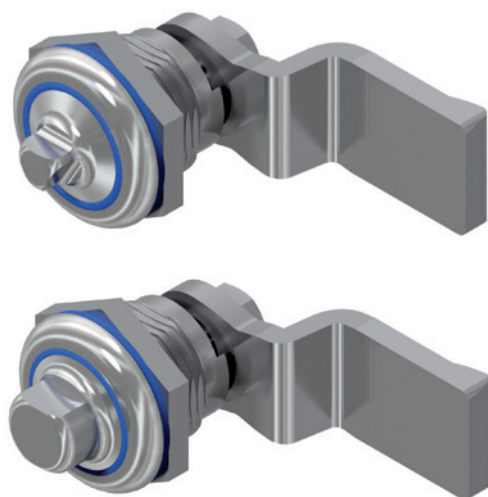
note

Facile à serrer/desserrer. Système antigrippage. 100% résistant à la corrosion et aux agents chimiques.  
Excellente résistance mécanique. Conforme au règlement CE 1935/2004.  
Possibilité d'adapter la résistance de rotation. Sur demande possibilité de personnalisation des attaches.  
Rotation 90° (A), 180° (B), 270° (C), 360° (D).  
Pour la version rotative ajouter A, B, C ou D au code standard pour commander. Certifié IP 67.

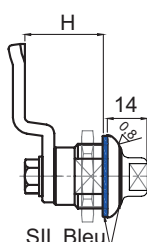
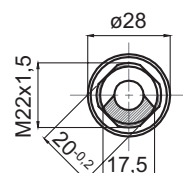
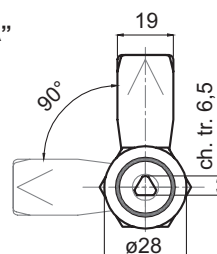
## Accessoires hygiéniques

Fermetures 1/4 de tour 3A & IP69K

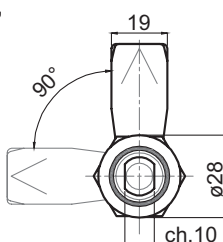
Inox



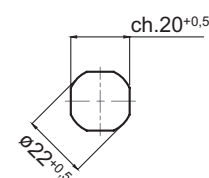
Type "A"



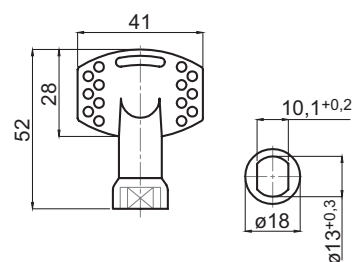
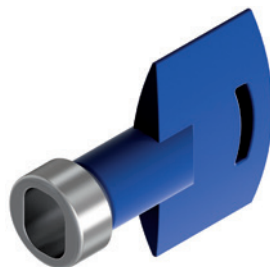
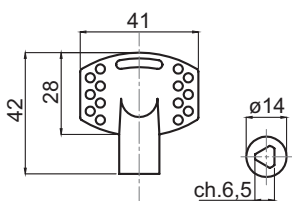
Type "D"



Trou ventral



CODE		DIMENSIONS	DÉSIGNATION
Type A	Type D	H	
MA-70170HYG/A/3A	MA-70170HYG/D/3A	18	Fermeture 1/4 de tour D28 H18-Hygienic-IP69K - "3A"
MA-70171HYG/A/3A	MA-70171HYG/D/3A	20	Fermeture 1/4 de tour D28 H20-Hygienic-IP69K - "3A"
MA-70172HYG/A/3A	MA-70172HYG/D/3A	22	Fermeture 1/4 de tour D28 H22-Hygienic-IP69K - "3A"
MA-70173HYG/A/3A	MA-70173HYG/D/3A	24	Fermeture 1/4 de tour D28 H24-Hygienic-IP69K - "3A"
MA-70174HYG/A/3A	MA-70174HYG/D/3A	26	Fermeture 1/4 de tour D28 H26-Hygienic-IP69K - "3A"
MA-70175HYG/A/3A	MA-70175HYG/D/3A	28	Fermeture 1/4 de tour D28 H28-Hygienic-IP69K - "3A"



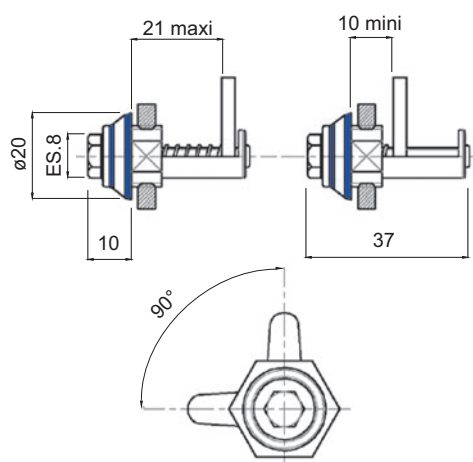
CODE	DÉSIGNATION
MA-70090/CH-A	Clé triangulaire
MA-70090/CH-D	Clé triangulaire avec insert

### matière

Fermeture inox 1/4 de tour certifié IP69K. Corps acier inox AISI 304. Pivot acier inox AISI 304. Ecouros acier inox AISI 304. Loquet acier inox AISI 304. Joint silicone bleu.

### note

Sur demande inox AISI 316



## Accessoires hygiéniques

Fermetures ¼ de tour  
Inox - IP 67

CODE	DÉSIGNATION
MA-06A000008	Fermeture réglable D20



## Accessoires hygiéniques

Poignée fermeture  
Inox - IP 67  
Inox AISI 304

CODE	DIMENSIONS	DÉSIGNATION
Type A	H	
MA-70070/L	18	Poignée fermeture 1/4 de tour D28 - IP 67
MA-70071/L	20	Poignée fermeture 1/4 de tour D28 - IP 67
MA-70072/L	22	Poignée fermeture 1/4 de tour D28 - IP 67
MA-70073/L	24	Poignée fermeture 1/4 de tour D28 - IP 67
MA-70074/L	26	Poignée fermeture 1/4 de tour D28 - IP 67
MA-70075/L	28	Poignée fermeture 1/4 de tour D28 - IP 67

matière

Inox AISI 304 (sur demande AISI 316).  
Joint silicone bleu.

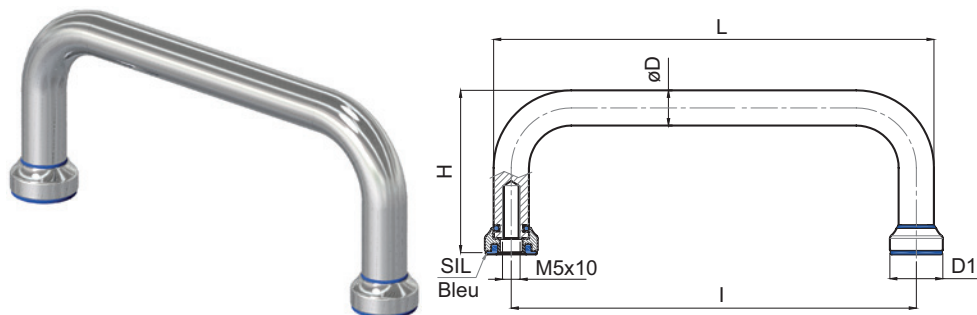
note

Serrure hygiénique certifiée IP 67 conçue pour se conformer à la réglementation. La surface en contact avec l'environnement est lisse, sans interstice et équipée de joints d'étanchéité.



## Accessoires hygiéniques

Poignées inox 3A



CODE	DÉSIGNATION	DIMENSIONS					
		L	I	D	H	D1	M
MA-40003L/3A	Poignée inox poli 3A	98	88	10	46	15	M5x10
MA-40004L/3A	Poignée inox poli 3A	110	100	10	46	15	M5x10
MA-40005L/3A	Poignée inox poli 3A	130	120	10	46	15	M5x10
MA-40006L/3A	Poignée inox poli 3A	190	180	10	46	15	M5x10

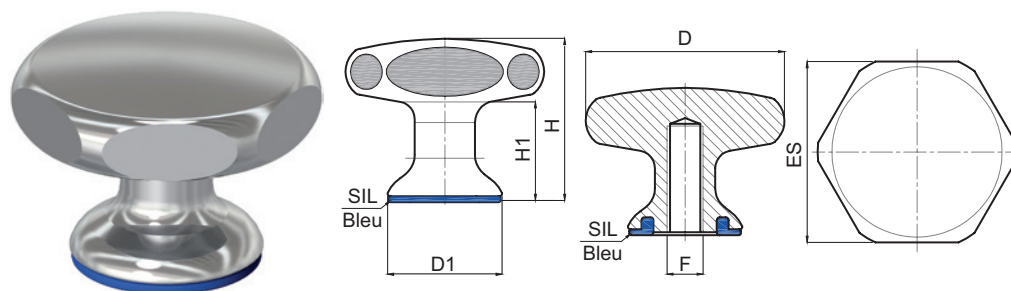
### matière

Inox AISI 304 (sur demande AISI 316).  
Joint silicone bleu.



## Accessoires hygiéniques

Volants inox 3A



CODE	DÉSIGNATION	DIMENSIONS					
		D	D1	ES	M	H	H1
MA-30005/27SL20/3A	Volant D27 ES.24 M5 "3A"	27	15	24	M5x15	20	13
MA-30010E/33SL24/3A	Volant D33 ES.30 M6 "3A"	33	19	30	M6x20	24	13
MA-30020E/40SL28/3A	Volant D40 ES.36 M8 "3A"	40	25	36	M8x20	28	16
MA-30030E/50SL30/3A	Volant D50 ES.46 M10 "3A"	50	25	46	M10x25	30	16
MA-30050E/65SL40/3A	Volant D65 ES.60 M12 "3A"	65	31	60	M12x25	40	24

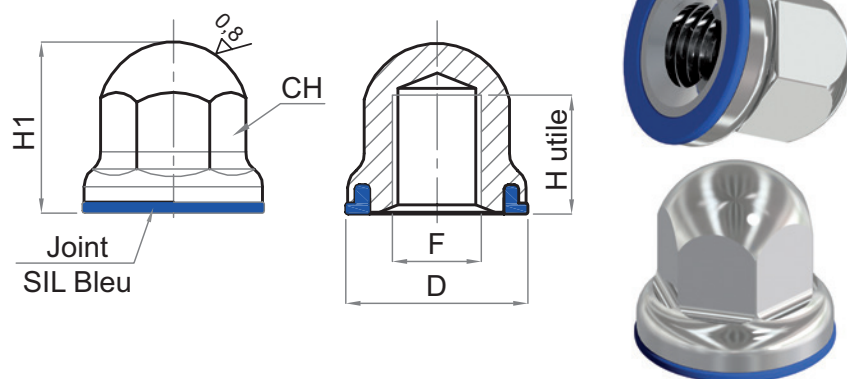
### matière

Inox AISI 304 (sur demande AISI 316).  
Joint silicone bleu.



## Accessoires hygiéniques

Ecrous hygiéniques 3A



CODE	DÉSIGNATION	DIMENSIONS				
		F	B	D	CH1	G
MA-DDM3I/3A	Ecrou hygiénique inox M3, joint silic., 3-A	15	ES.10	M3	8	13
MA-DDM4I/3A	Ecrou hygiénique inox M4, joint silic., 3-A	15	ES.10	M4	8	13
MA-DDM5I/3A	Ecrou hygiénique inox M5, joint silic., 3-A	19	ES.14	M5	12	17
MA-DDM6I/3A	Ecrou hygiénique inox M6, joint silic., 3-A	19	ES.14	M6	12	17
MA-DDM8I/3A	Ecrou hygiénique inox M8, joint silic., 3-A	25	ES.17	M8	15	23
MA-DDM10I/3A	Ecrou hygiénique inox M10, joint silic., 3-A	25	ES.17	M10	15	23
MA-DDM12I/3A	Ecrou hygiénique inox M12, joint silic., 3-A	25	ES.17	M12	15	23
MA-DDM14I/3A	Ecrou hygiénique inox M14, joint silic., 3-A	31	ES.22	M14	20	28
MA-DDM16I/3A	Ecrou hygiénique inox M16, joint silic., 3-A	31	ES.22	M16	20	28
MA-DDM20I/3A	Ecrou hygiénique inox M20, joint silic., 3-A	36	ES.27	M20	25	34
MA-DDM24I/3A	Ecrou hygiénique inox M24, joint silic., 3-A	43	ES.32	M24	30	40
MA-DDM3I/316/3A	Ecrou hygiénique inox 316, M3, joint silic., 3-A	15	ES.10	M3	8	13
MA-DDM4I/316/3A	Ecrou hygiénique inox 316, M4, joint silic., 3-A	15	ES.10	M4	8	13
MA-DDM5I/316/3A	Ecrou hygiénique inox 316, M5, joint silic., 3-A	19	ES.14	M5	12	17
MA-DDM6I/316/3A	Ecrou hygiénique inox 316, M6, joint silic., 3-A	19	ES.14	M6	12	17
MA-DDM8I/316/3A	Ecrou hygiénique inox 316, M8, joint silic., 3-A	25	ES.17	M8	15	23
MA-DDM10I/316/3A	Ecrou hygiénique inox 316, M10, joint silic., 3-A	25	ES.17	M10	15	23
MA-DDM12I/316/3A	Ecrou hygiénique inox 316, M12, joint silic., 3-A	25	ES.17	M12	15	23
MA-DDM14I/316/3A	Ecrou hygiénique inox 316, M14, joint silic., 3-A	31	ES.22	M14	20	28
MA-DDM16I/316/3A	Ecrou hygiénique inox 316, M16, joint silic., 3-A	31	ES.22	M16	20	28
MA-DDM20I/316/3A	Ecrou hygiénique inox 316, M20, joint silic., 3-A	36	ES.27	M20	25	34
MA-DDM24I/316/3A	Ecrou hygiénique inox 316, M24, joint silic., 3-A	43	ES.32	M24	30	40

matière

Inox AISI 304, joint silicone bleu.

note

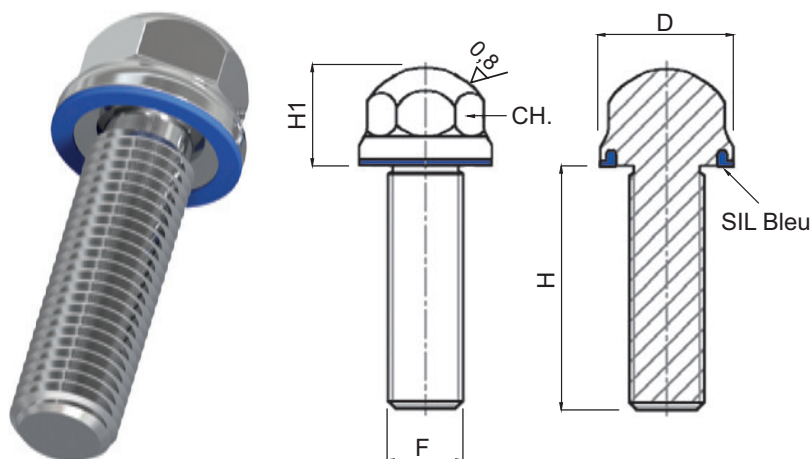
Sur demande joint NBR noir, autre taraudage.



**Martin**  
Levelling Components

## Accessoires hygiéniques

Boulons 3A  
Inox



CODE	DÉSIGNATION	DIMENSIONS				
		D	CH	M	H	H1
MA-VM510I/3A	Boulon inox D19 M5x10 Joint silic. bleu	19	14	M5	10	14
MA-VM516I/3A	Boulon inox D19 M5x12 Joint silic. bleu	19	14	M5	16	14
MA-VM520I/3A	Boulon inox D19 M5x20 Joint silic. bleu	19	14	M5	20	14
MA-VM612I/3A	Boulon inox D19 M6x12 Joint silic. bleu	19	14	M6	12	14
MA-VM616I/3A	Boulon inox D19 M6x16 Joint silic. bleu	19	14	M6	16	14
MA-VM620I/3A	Boulon inox D19 M6x20 Joint silic. bleu	19	14	M6	20	14
MA-VM625I/3A	Boulon inox D19 M6x25 Joint silic. bleu	19	14	M6	25	14
MA-VM630I/3A	Boulon inox D19 M6x30 Joint silic. bleu	19	14	M6	30	14
MA-VM816I/3A	Boulon inox D25 M8x16 Joint silic. bleu	25	17	M8	16	17
MA-VM820I/3A	Boulon inox D25 M8x20 Joint silic. bleu	25	17	M8	20	17
MA-VM825I/3A	Boulon inox D25 M8x25 Joint silic. bleu	25	17	M8	25	17
MA-VM830I/3A	Boulon inox D25 M8x30 Joint silic. bleu	25	17	M8	30	17
MA-VM840I/3A	Boulon inox D25 M8x40 Joint silic. bleu	25	17	M8	40	17
MA-VM1020I/3A	Boulon inox D25 M10x20 Joint silic. bleu	25	17	M10	20	17
MA-VM1025I/3A	Boulon inox D25 M10x25 Joint silic. bleu	25	17	M10	25	17
MA-VM1030I/3A	Boulon inox D25 M10x30 Joint silic. bleu	25	17	M10	30	17
MA-VM1040I/3A	Boulon inox D25 M10x40 Joint silic. bleu	25	17	M10	40	17
MA-VM1050I/3A	Boulon inox D25 M10x50 Joint silic. bleu	25	17	M10	50	17
MA-VM1220I/3A	Boulon inox D25 M12x20 Joint silic. bleu	25	17	M12	20	17
MA-VM1225I/3A	Boulon inox D25 M12x25 Joint silic. bleu	25	17	M12	25	17
MA-VM1230I/3A	Boulon inox D25 M12x30 Joint silic. bleu	25	17	M12	30	17
MA-VM1240I/3A	Boulon inox D25 M12x40 Joint silic. bleu	25	17	M12	40	17
MA-VM1250I/3A	Boulon inox D25 M12x50 Joint silic. bleu	25	17	M12	50	17
MA-VM1630I/3A	Boulon inox D25 M16x20 Joint silic. bleu	31	22	M16	30	22
MA-VM1640I/3A	Boulon inox D25 M16x25 Joint silic. bleu	31	22	M16	40	22
MA-VM1650I/3A	Boulon inox D25 M16x30 Joint silic. bleu	31	22	M16	50	22
MA-VM1660I/3A	Boulon inox D25 M16x40 Joint silic. bleu	31	22	M16	60	22
MA-VM1670I/3A	Boulon inox D25 M16x40 Joint silic. bleu	31	22	M16	70	22
MA-VM1680I/3A	Boulon inox D25 M16x50 Joint silic. bleu	31	22	M16	80	22
MA-VM2030I/3A	Boulon inox D25 M20x30 Joint silic. bleu	36	26	M20	30	26
MA-VM2040I/3A	Boulon inox D25 M20x40 Joint silic. bleu	36	26	M20	40	26
MA-VM2050I/3A	Boulon inox D25 M20x50 Joint silic. bleu	36	26	M20	50	26
MA-VM2060I/3A	Boulon inox D25 M20x60 Joint silic. bleu	36	26	M20	60	26
MA-VM2070I/3A	Boulon inox D25 M20x70 Joint silic. bleu	36	26	M20	70	26
MA-VM2080I/3A	Boulon inox D25 M20x80 Joint silic. bleu	36	26	M20	80	26

matière

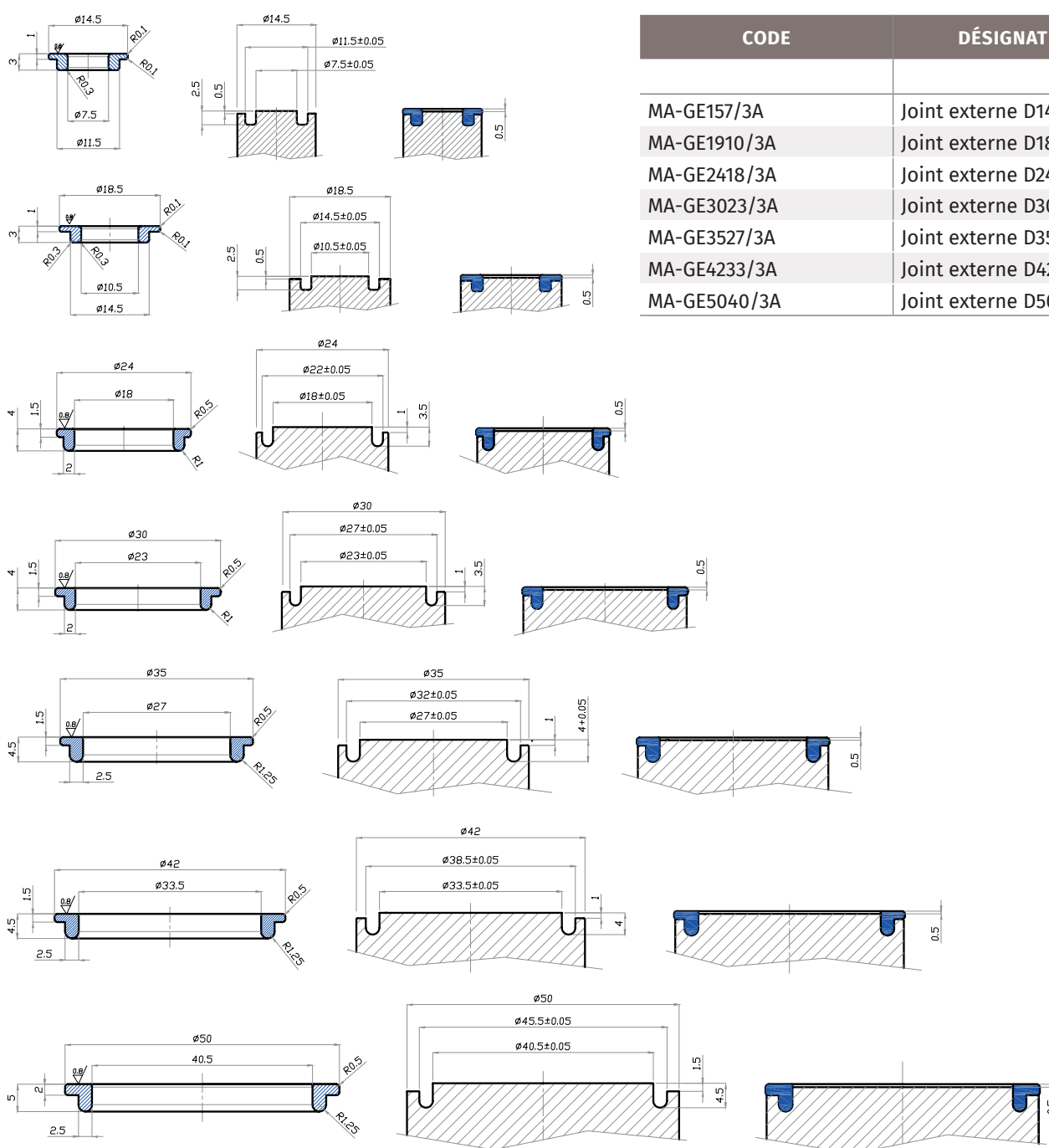
Inox AISI 304, joint silicone bleu.

note

Sur demande joint NBR noir, autre filetage.

## Accessoires hygiéniques

Joints silicones externes



CODE	DÉSIGNATION
MA-GE157/3A	Joint externe D14,5x7,5
MA-GE1910/3A	Joint externe D18,5x10,5
MA-GE2418/3A	Joint externe D24x18
MA-GE3023/3A	Joint externe D30x23
MA-GE3527/3A	Joint externe D35x27
MA-GE4233/3A	Joint externe D42x33,5
MA-GE5040/3A	Joint externe D50x40,5

matière

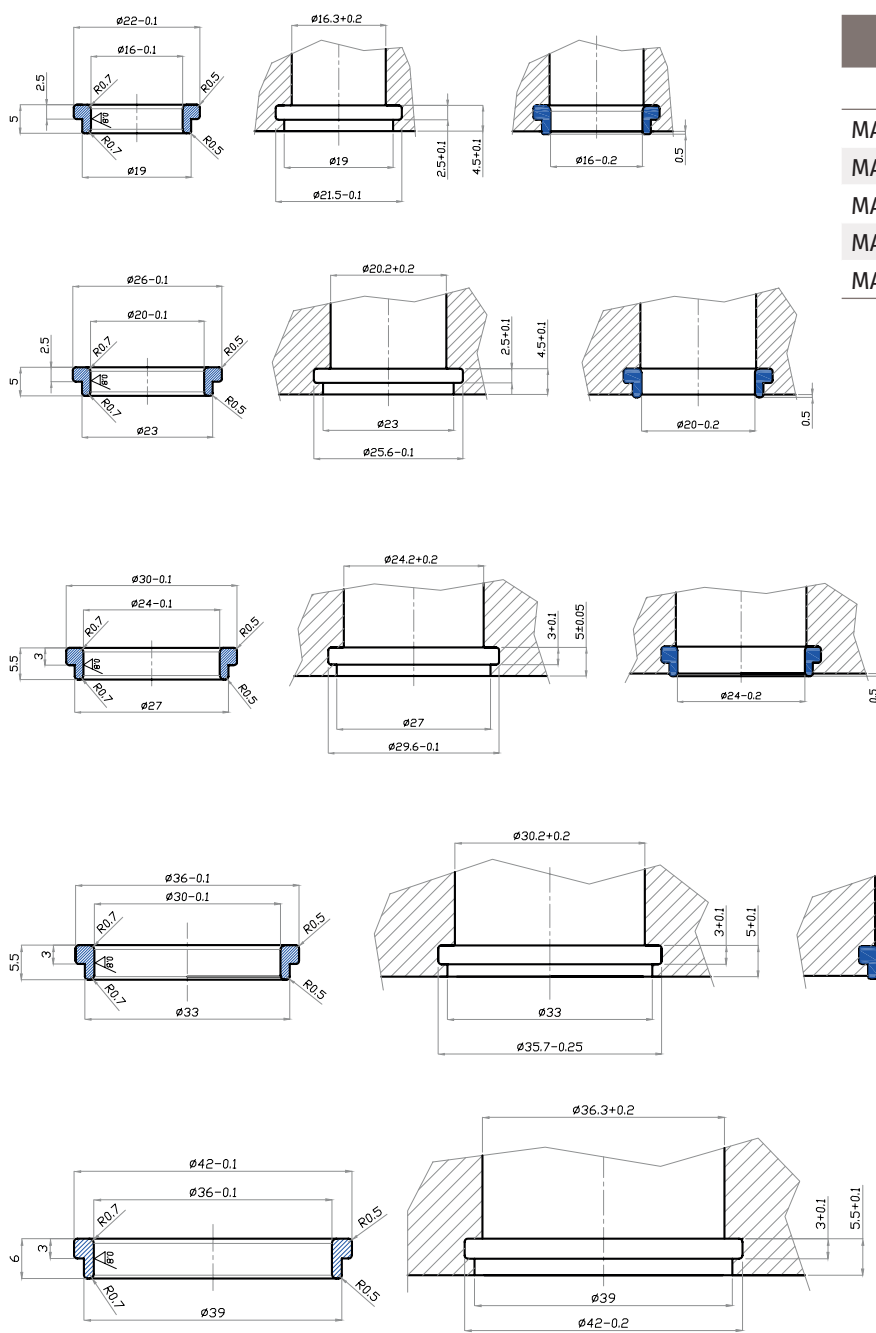
Joint silicone alimentaire bleu.

note

Sur demande joint EPDM &amp; NBR.

## Accessoires hygiéniques

### Joints silicones internes



CODE	DÉSIGNATION
MA-GI2216/3A	Joint interne D22x16
MA-GI2620/3A	Joint interne D26x20
MA-GI3024/3A	Joint interne D30x24
MA-GI3630/3A	Joint interne D36x30
MA-GI4236/3A	Joint interne D42x36

matière

Joint silicone alimentaire bleu.

note

Sur demande joint EPDM & NBR.